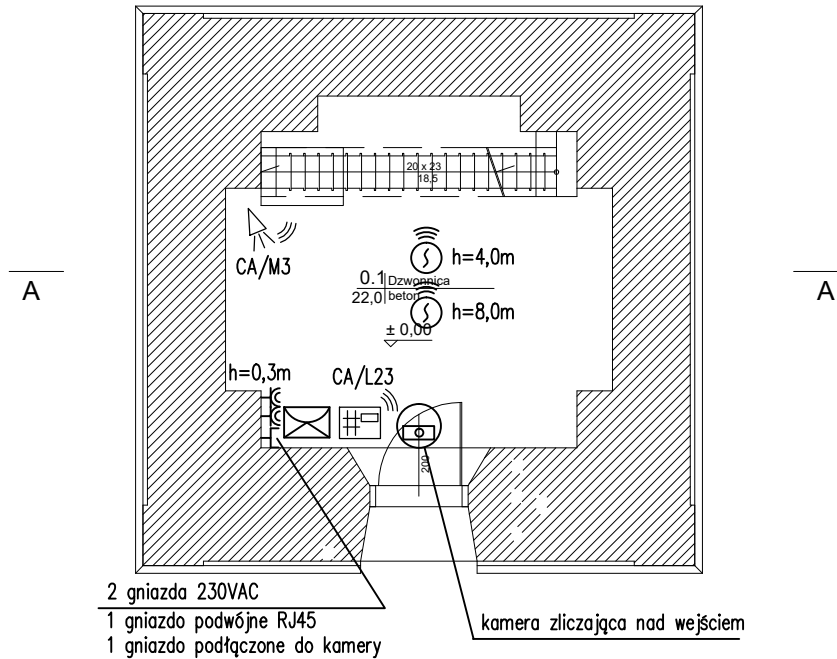


Rzut przyziemia

1: 50



OZNACZENIA:

- bezprzewodowy manipulator VERSA-LCDM-WRL, Satel
- bezprzewodowa czujka ruchu APD-100, Satel
- kamera z wbudowanym licznikiem wejść prod. Vivotek MD8562 z oprogramowaniem Vivotek VCA oraz zasilaczem POE Repotec RP-PE48004
- gniazdo 230VAC, IP55, Legrand Plexo
- gniazdo 2xRJ45, IP55, Legrand Plexo
- infokiosk przystosowany dla niepełnosprawnych, typu "Patron" prod. Mera Post sp. zo.o.
- radiowa adresowalna czujka dymu DUR-4047 w gnieździe G40, prod. Polon-Alfa

CENTRONET ARTUR ŁUCKA - USŁUGI PROJEKTOWE 21- 003 CIECIERZYN, DYS ul. Poprzeczna 18, tel. 791-559-667			
INWESTOR:	PARAFIA RZYMSKO - KATOLICKA P.W. ŚW. ANNY W ZAKLIKOWIE, UL. LUBELSKA 4		
OBIEKT:	KOŚCIOŁ P.W. ŚW TRÓJCY W ZAKLIKOWIE, POW. STAŁOWA WOLA UL. LUBELSKA 4, DZIAŁKA 1807		
FAZA:	PROJEKT BUDOWLANO-WYKONAWCZY		
BRANŻA:	NISKOPRĄDOWA		
NAZWA RYSUNKU:	PLAN INSTALACJI NISKOPRĄDOWYCH W BUDYNKU DZWONNICY - RZUT PRZYZIEMIA		
PROJEKTANT:	NR UPR.:	PODPIS:	DATA:
mgr inż. Artur Łucka	LUB/0125/PWOE/10		06.2016
WSPÓŁPRACA:	NR UPR.:	PODPIS:	SKALA:
Wojciech Walat	-		1:100
SPRAWDZAJĄCY:	NR UPR.:	PODPIS:	NR RYS.
mgr inż. Kamil Kalinowski	LUB/0211/POOE/11		T-07