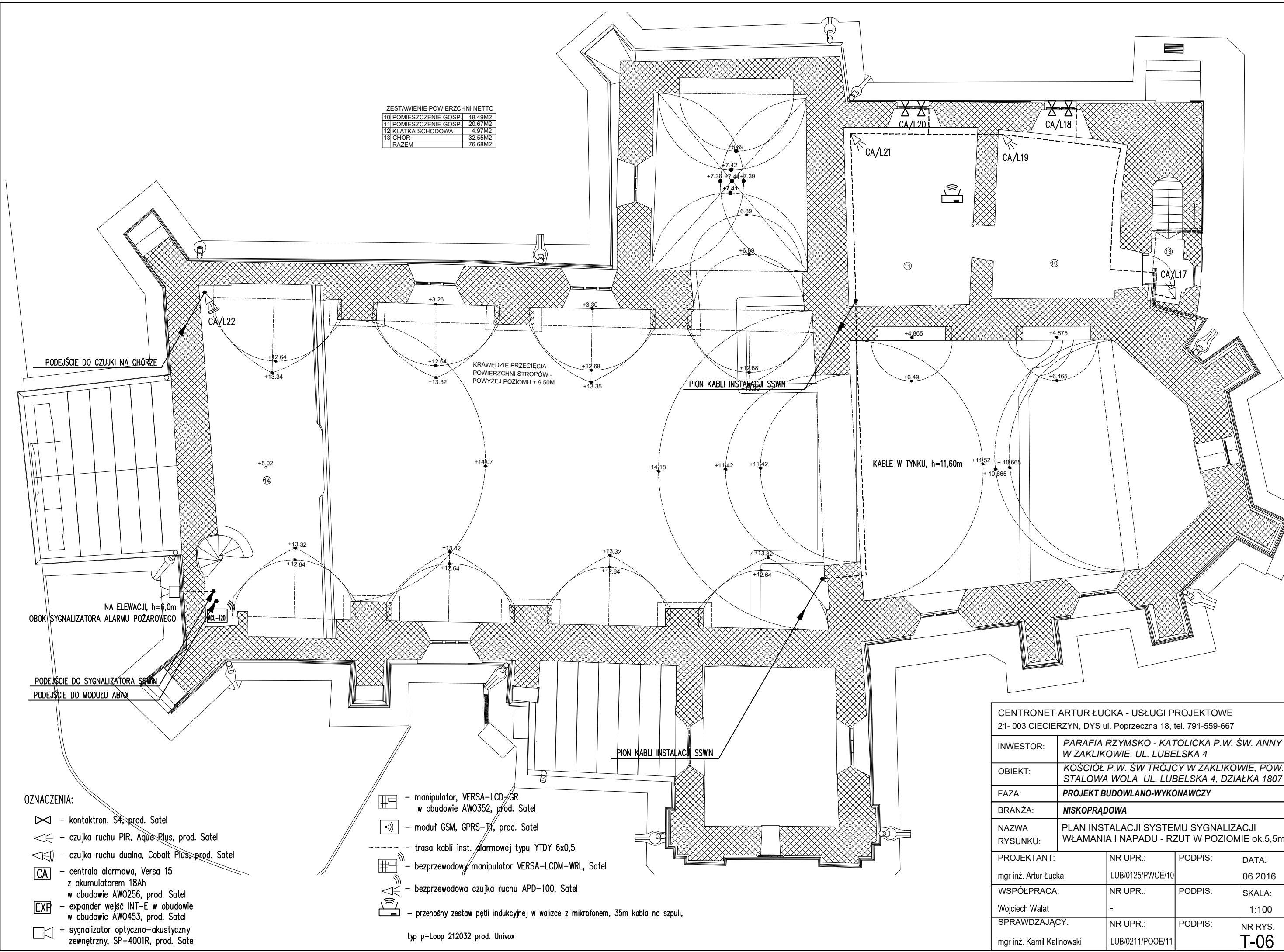


| ZESTAWIENIE POWIERZCHNI NETTO | |
|-------------------------------|---|
| 10 | POMIESZCZENIE GOSP. 18.49M ² |
| 11 | POMIESZCZENIE GOSP. 20.67M ² |
| 12 | KLATKA SCHODOWA 4.97M ² |
| 13 | CHÓR 32.55M ² |
| | RAZEM 76.68M ² |



OZNACZENIA:

- ⊗ - kontaktron, S4, prod. Satel
- ⊗ - czujka ruchu PIR, Aqua-Plus, prod. Satel
- ⊗ - czujka ruchu dualna, Cobalt Plus, prod. Satel
- CA - centrala alarmowa, Versa 15 z akumulatorem 18Ah w obudowie AWO256, prod. Satel
- EXP - expander wejść INT-E w obudowie AWO453, prod. Satel
- ⊗ - sygnalizator optyczno-akustyczny zewnętrzny, SP-4001R, prod. Satel

- ⊗ - manipulator, VERSA-LCD-GR w obudowie AWO352, prod. Satel
- ⊗ - moduł GSM, GPRS-T1, prod. Satel
- - trasa kabli inst. alarmowej typu YTDY 6x0,5
- ⊗ - bezprzewodowy manipulator VERSA-LCDM-WRL, Satel
- ⊗ - bezprzewodowa czujka ruchu APD-100, Satel
- ⊗ - przenośny zestaw pętli indukcyjnej w walizce z mikrofonem, 35m kabla na szpuli, typ p-Loop 212032 prod. Univox

| | | | |
|--|--|---------|---------|
| CENTRONET ARTUR ŁUCKA - USŁUGI PROJEKTOWE 21- 003 CIECIERZYN, DYS ul. Poprzeczna 18, tel. 791-559-667 | | | |
| INWESTOR: | PARAFIA RZYMSKO - KATOLICKA P.W. ŚW. ANNY W ZAKLIKOWIE, UL. LUBELSKA 4 | | |
| OBIEKT: | KOSCIÓŁ P.W. ŚW. TRÓJCY W ZAKLIKOWIE, POW. STAŁOWA WOLA UL. LUBELSKA 4, DZIAŁKA 1807 | | |
| FAZA: | PROJEKT BUDOWLANO-WYKONAWCZY | | |
| BRANŻA: | NISKOPRĄDOWA | | |
| NAZWA RYSUNKU: | PLAN INSTALACJI SYSTEMU SYGNALIZACJI WŁAMANIA I NAPADU - RZUT W POZIOMIE ok.5,5m | | |
| PROJEKTANT: | NR UPR.: | PODPIS: | DATA: |
| mgr inż. Artur Łucka | LUB/0125/PW0E/10 | | 06.2016 |
| WSPÓŁPRACA: | NR UPR.: | PODPIS: | SKALA: |
| Wojciech Walat | - | | 1:100 |
| SPRAWDZAJĄCY: | NR UPR.: | PODPIS: | NR RYS. |
| mgr inż. Kamil Kalinowski | LUB/0211/POE/11 | | T-06 |